

Non-vulcanized rubber sheets are semi-finished products used by many industries in production of various rubber details (such as seals, washers, stamps, tire repair, etc.), through final manufacturing of rubber accessories and vulcanization. They are also used as anticorrosive layers. Non-vulcanized rubber sheets are sold in rolled bands of specific dimensions (thickness, width, length).

SHEET TYPES

- for general use,
- resistant to diluted acids and bases,
- oil-resistant,
- for contact with food,
- for production of general use glue,
- for production of stamps,
- for special use,
- for tire repair,
- anticorrosive.

Compounds based on NR rubber (natural rubber) resistant to:

- glycol-based brake fluid,
- low-concentration acids and lyes,
- water,
- low-temperature alcohol.

Compounds based on SBR rubber (butadiene-styrene rubber) resistant to:

- inorganic acids and bases,
- glycol-based brake fluid,
- water,
- alcohol.

Compounds based on NBR rubber (acrylonitrile rubber) resistant to:

- motor oils, transformer oils, fuel oils,
- lubricants,
- hydraulic liquids,
- aliphatic hydrocarbons,
- propane-butane,
- gasoline,
- alcohol,
- water-based salt solutions,
- diluted acids and bases in low temperatures,
- water up to 60°C.

Compounds based on CR rubber (chloroprene rubber) resistant to:

- diesel oil,
- silicone oil and grease,
- freon,
- ozone,
- water and vapor,
- alcohol,
- glycol,
- salt solutions,
- diluted acids and bases.

Compounds based on EPDM rubber (ethylene-propylene-diene rubber) resistant to:

- hot water and vapor,
- brake fluid,
- slow-burning hydraulic liquids HSC and HSD,
- glycol,
- acetone,
- ketones, esters and low-molarity ethers,
- ozone,
- soap solutions and laundry detergents,
- cooling agents,
- acid and base solutions.

SHEET DIMENSIONS (ROLLS)

Thickness – up to 8 mm
Width – up to 1000 mm (standard up to 800 mm)
Length – not exceeding 60 kg of roll
Layers are separated by plastic wrap.

Резиновые невулканизированные плиты являются полуфабрикатом, который используется в различных отраслях промышленности для изготовления разнообразных резиновых деталей (напр. уплотнений, подкладок, штампов, ремонта покрышек и т.п.) путем окончательного формирования резиновых изделий и их вулканизирования. Также используются в качестве антикоррозионных дорожек. Невулканизированные резиновые плиты поставляются в форме лент, смотанных в рулоны, определенного размера (толщина, ширина, длина).

ТИПЫ ПЛИТ

- общего назначения,
- стойкие к воздействию разбавленных кислот и щелочей,
- маслостойкие,
- для использования в пищевой промышленности,
- для изготовления универсальных клеев,
- для изготовления штампов,
- специального назначения,
- для ремонта покрышек,
- антикоррозионные.

Смеси на базе каучука NR (натуральный каучук), стойкие к:

- тормозным жидкостям на базе гликоля,
- кислотам и щелочам с низкой концентрацией,
- воде,
- алкоголю при небольшой температуре.

Смеси на базе каучука SBR (бутадиен-стироновый каучук), стойкие к:

- неорганическим кислотам и щелочам,
- тормозным жидкостям на базе гликоля,
- воде,
- алкоголю

Смеси на базе каучука NBR (акрилонитриловый каучук), стойкие к:

- моторным, трансформаторным и отопительным маслам,
- смазочным маслам,
- гидравлическим жидкостям,
- алифатическим углеводородам,
- пропану-бутану,
- бензину,
- алкоголю,
- водному раствору соли,
- разбавленным кислотам и щелочам при небольшой температуре
- воде до 60°C.

Смеси на базе каучука CR (хлоропреновый каучук), стойкие к:

- моторным маслам,
- маслам и силиконовым смазкам,
- фреону,
- озону,
- воде и водяному пару,
- алкоголю,
- гликолю,
- соляным растворам,
- разбавленным кислотам и щелочам.

Смеси на базе каучука EPDM (этилен-пропиленовый каучук), стойкие к:

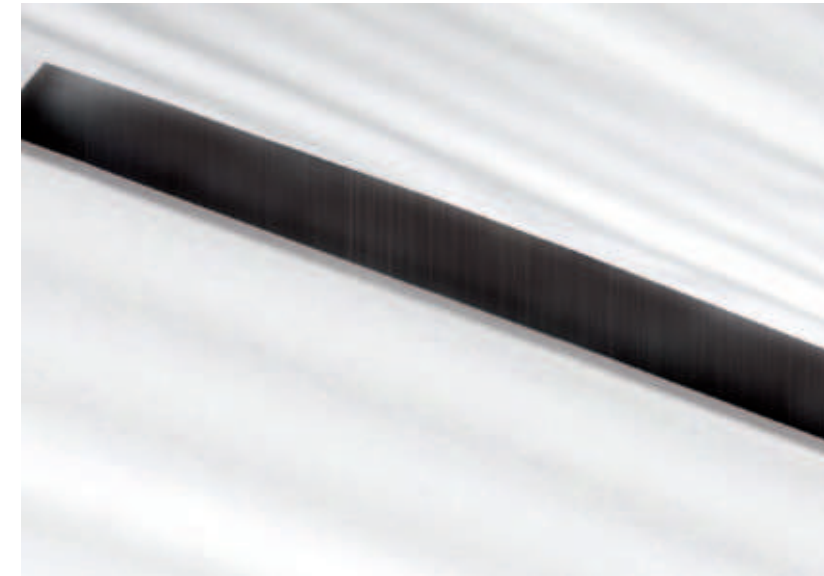
- горячей воде и водяному пару,
- тормозной жидкости,
- труднорастворимым гидравлическим жидкостям HSC и HSD,
- гликолю,
- ацетону,
- кетонам, эфирам и сложным эфирам,
- озону,
- мыльным растворам и моющим средствам,
- холодильным средствам,
- растворам кислот и щелочей.

РАЗМЕР ПЛИТ (РУЛОНОВ)

Толщина – до 8 мм
Ширина – до 1000 мм (в стандарте до 800 мм)
Длина – не более 60 кг веса рулона
Слои проложены пленкой.

LEMIESZE

PLOW BLADES ЛЕМЕХИ



Firma BZPG Stomil S.A. produkuje płyty lemieszowe do pługów śnieżnych ze specjalnej mieszanki gumowej o odpowiednio dopasowanej twardości zapewniającej określoną giętkość wyrobu, charakteryzującej się odpornością na ścieranie dobraną do warunków pracy. Dużą zaletą naszych płyt lemieszowych jest możliwość wytwarzania ich w długich odcinkach co eliminuje proces łączenia z mniejszych elementów i ułatwia ich montaż.

BZPG Stomil S.A. produces blade sheets for snowplows, made of a special rubber compound with suitable hardness, ensuring a specific flexibility of the product, with abrasion properties appropriate for the working conditions.

A big advantage of our blade sheets is the possibility of producing them in long sections, which eliminates the need to combine smaller elements and makes installation easier.

Фирма АО „БЗПГ Стомил” производит лемешные плиты для снегоочистителей из специальной резиновой смеси соответственно подобранной твердости, гарантирующей гибкость изделия, характеризующейся стойкостью к истиранию подобранной к условиям работы. Преимуществом наших лемешных плит является возможность изготовления их в длинных отрезках, что элиминирует процесс соединения из меньших отрезков и упрощает монтаж.

Parametry mieszanki gumowej / Rubber compound parameters / Параметры резиновой смеси

Parametr Parameter Параметр	Jednostka Unit Единица	Wartość Value Величина	Metoda badania Testing method Метод испытания
Twardość / Hardness / Твердость (H)	°Sh	80 ±5	PN-80/C-04238
Wytrzymałość na rozciąganie / Tensile strength / Сопротивление растяжению (Rr)	MPa/МПа	min. / min / мин. 6	PN-ISO 37
Wydłużenie przy zerwaniu / Elongation at break / Удлинение в моменте разрыва (Er)	%	min. / min / мин. 150	PN-ISO 37
Temperatura kruchości / Brittle point / Температура хрупкости	°C	maks. / max / макс. -25	PN-ISO 812
Ścieralność / Abrasion / Истираемость	cm ³ /cm ³	maks. / max / макс. 0,420	PN-ISO 4649

Wymiary: 50×250×3000 mm / Dimensions: 50×250×3000 mm / Размеры: 50×250×3000 mm*

* dostępne są inne warianty wymiarowe (grubość, szerokość) lecz nie dłuższe niż 3000 mm
other dimensions are available (in terms of length, width), but no longer than 3000 mm
доступны другие варианты размеров (толщина, ширина), но не дольше 3000 мм

